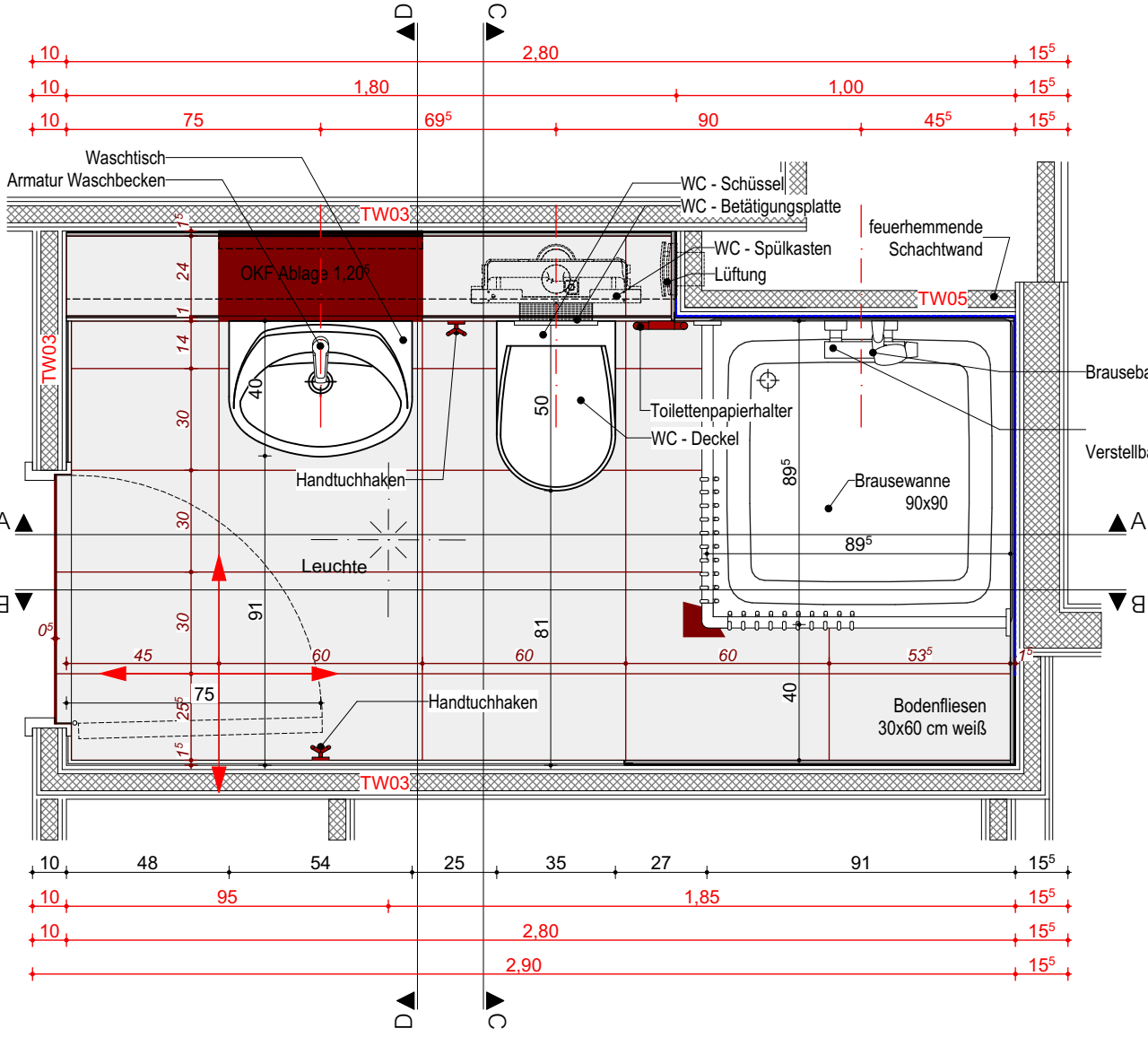
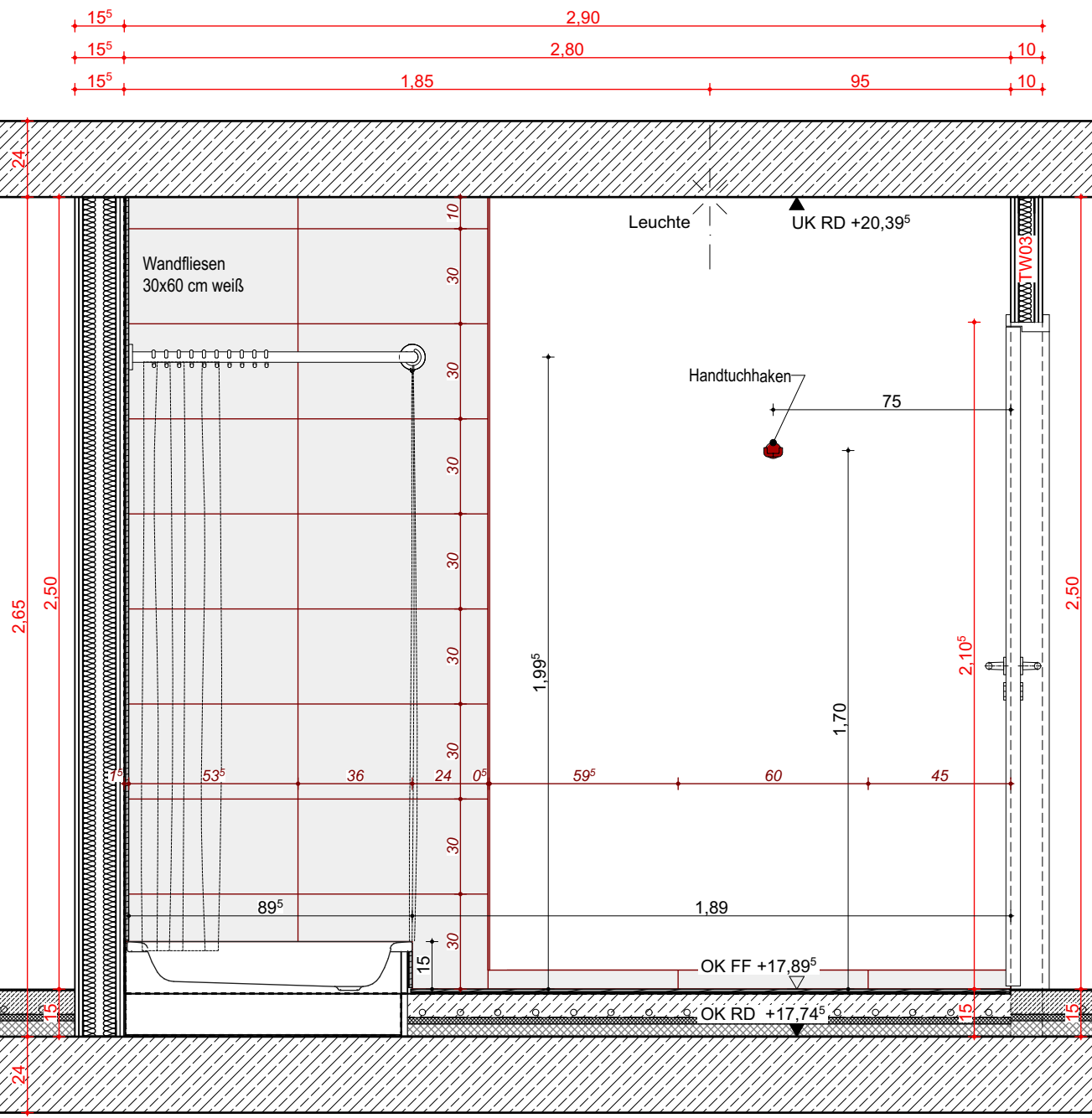


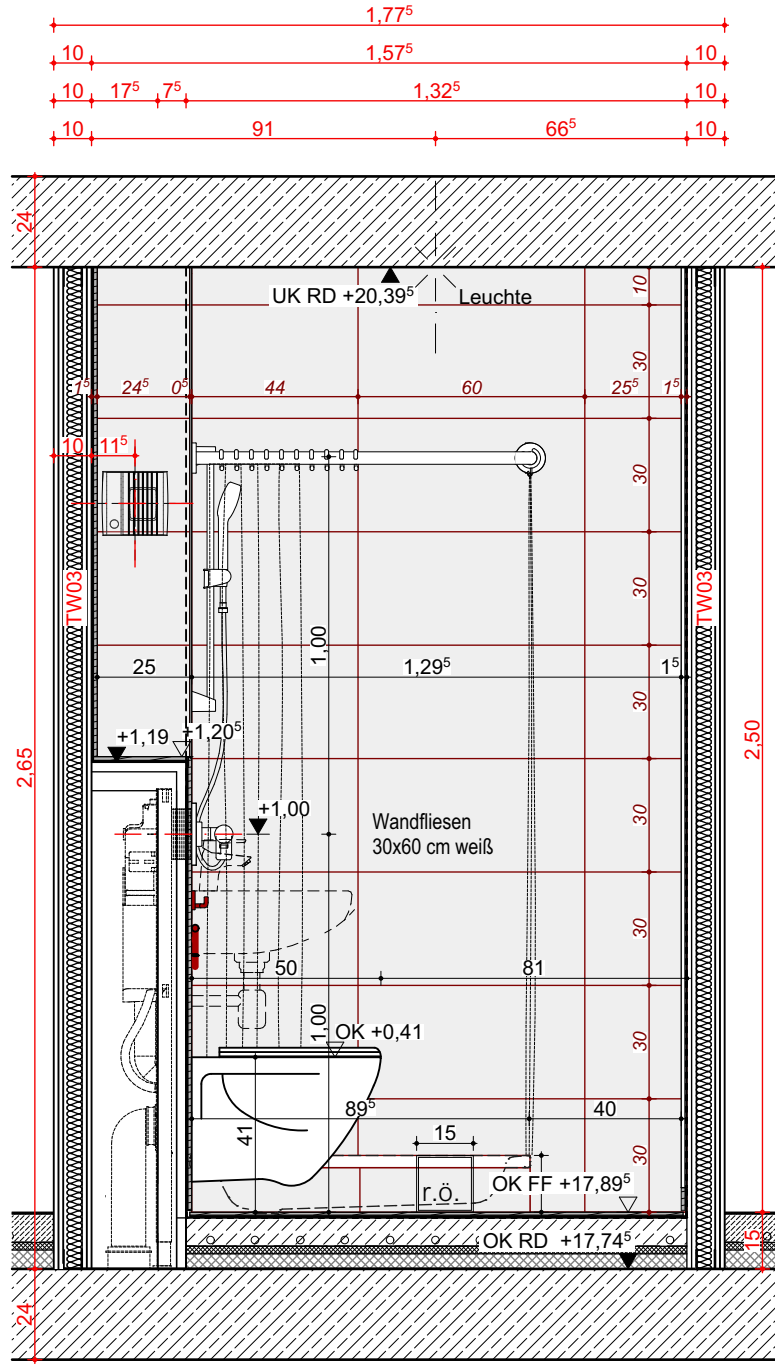
Schnitt A-A



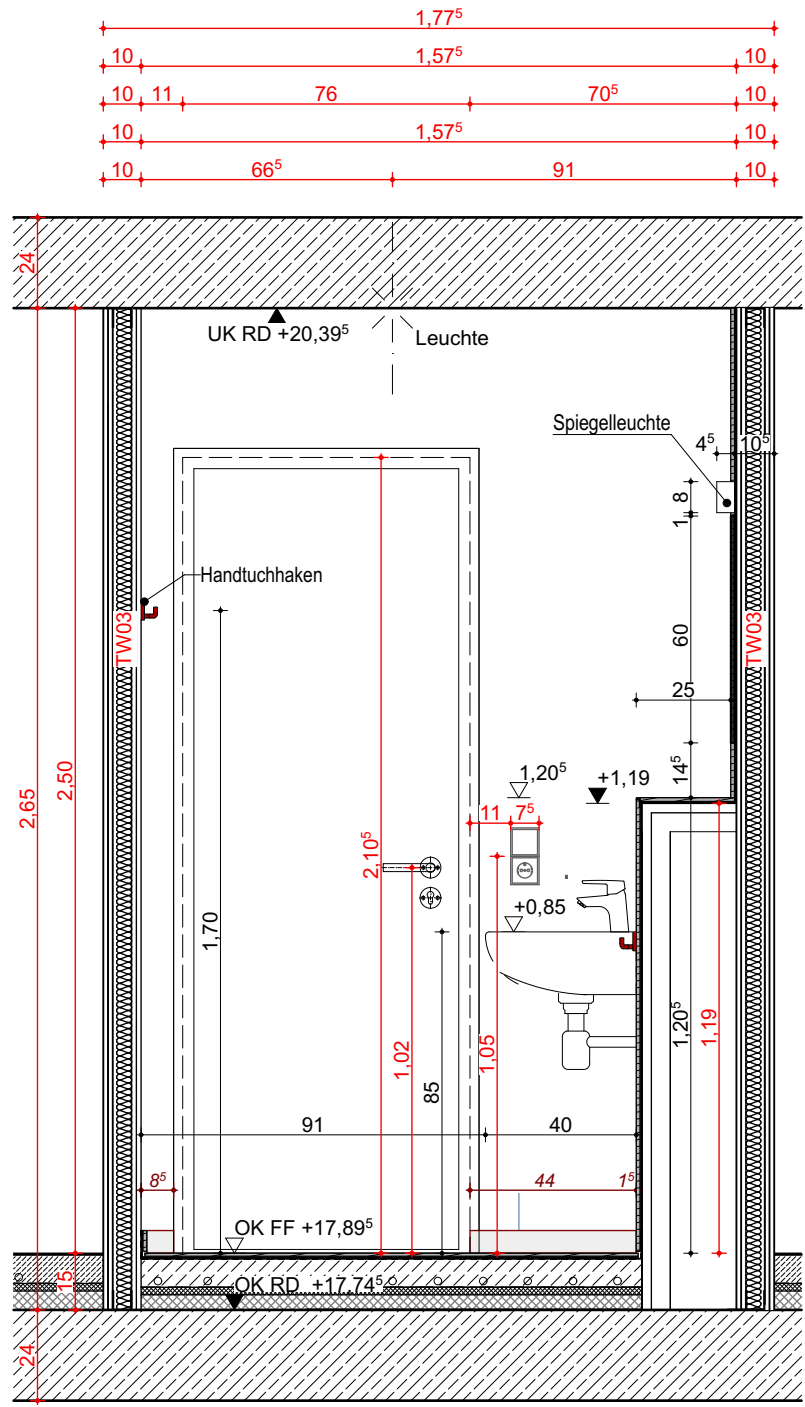
Grundriss



Schnitt B-B



Schnitt C-C



Schnitt D-D

- SanitärAusstattung:**
- Waschtisch : Porzellanwaschtisch (Eigenserie Großhändler), weiß, UP-Tragegestell
z.B. Fa. Silfra, Art.Nr : AC393
z.B. Fa. Hansapolo Eco Art.Nr : 4057304018381
 - Waschbeckensiphon : z.B. Fa. Hansapolo Eco Art.Nr : 4057304018381
 - Armatur Waschbecken : B x H ca. 60 x 60 cm, direkt an Wand befestigt (mit polierter Kante oder Steilfacette),
bündig Wandfliesen eingelassen, 3 seitig versiegelt.
 - Spiegel : z.B. Fa. Hewi 477 Doppelhaken, Art.Nr: 477.90.025, aus Kunststoff, rubinrot (Farbe 33), einschl. Befestigungsmaterial
 - Handtuchhaken : z.B. Fa. Hewi 477 Doppelhaken, Art.Nr: 477.90.025, aus Kunststoff, rubinrot (Farbe 33), einschl. Befestigungsmaterial
 - WC - Schüssel : Wand-WC (Eigenserie Großhändler), weiß, als Porzellan-Tiefspülklosett
 - WC - Deckel : WC-Sitz mit Deckel, aus Kunststoff, Farbton weiß, Vollprofil mit Kern, mit Befestigungselementen, aus nichtrostendem
Stahl, verchromt, Fabr. Renova
 - WC - Spülkasten : UP-Tragegestell mit wassersparendem Zwei-Mengen-Spülkasten mit Zwei-Mengen-Spülgarnitur
Fa. Geberit, Duofix
 - WC - Betätigungsplatte : z.B. Fa. Geberit Sigma30 Betätigungsplatte für 2-Mengen-Spülung, Art.-Nr: 115.883.KJ.1 weiß
 - WC - Papierrollenhalter : z.B. Fa. Hewi 477, Art.-Nr: 7.21.100, aus Kunststoff, rubinrot (Farbe 33), einschl. Befestigungsmaterial
 - Brausewanne : emaillierte Stahl-Brausewanne, weiß, 3-seitig mit Unterkonstruktion am Brauserand,
manipulationssicherem Siebventil und Revisionsöffnungen
z.B. Fa. Kaldewei Sanidusch 80 x 90 x 14 cm, Art.Nr: 396, weiß

- Armatur Dusche : Hansa Basic 55450103, UP-Einhebelmischer
- Brausebatterie : Brauseset: Brauestange-Brauseschlauch-Verstellbarer Brausenkopf
Hansa BasicJet Eco 44780413
- Duschvorhangstang und Ringe : z.B. Fa. Hewi Vorhangstange Art.Nr: 801.34.994S, weiß
z.B. Fa. Hewi Vorhangring Art.Nr: 801.34.E01, weiß
(Duschvorhang durch mieter)
- Wandfliese : z.B.-Fa.-Villeroy&Boch.-Serie-Unit-Two.-Art.Nr.-1106TW01-, steinzeug-glasiert.-matt.-weiß.-15 x 15 cm
- Bodenfliese : z.B.-Fa.-Villeroy&Boch.-Serie-Pro-Architectura-3.0.-Art.Nr:3201C330-, steinzeug.-matt.-red-chili.-15 x 15 cm
- Lüftungsplatte : z.B.-Fa.-Villeroy&Boch.-Serie-Unit-One.-Art.Nr.-3106UT02-, steinzeug-glasiert.-matt.-R10.-grau.-15 x 15 cm
- Deckenleuchte : z.B. Fa. Aereco AH 45
- Spiegelleuchte : z.B. Fa. Regiolum turas-TUARO/500 LED 4000 830
- Tür : z.B. Fa. Regiolum smile-SLG/0600 LED 1000 830 ET
- Türdrücker : z.B. Fa. Jeld-Wen
- Türdrücker : z.B. Fa. FSB, 1076, Rundrosetten

DIE AUSFÜHRENDE FIRMA HAT ALLE MASSE UND ANGABEN VERANTWORTLICH AN DER BAUSTELLE ZU PRÜFEN

BAUHERR

Studierendenwerk Karlsruhe AöR #####

Adenauerring 7 , 76131 Karlsruhe

Tel: +49 721 6909-0, Fax: +49 721 6909-290

E-Mail: wohnen@sw-ka.de

Studentenwohnanlage KIT Campus Ost

Rintheimer Querallee 2, 76131 Karlsruhe

PLANINHALT

Sonderbadzelle 6.OG: B6.01

ARCHITEKT

GSP architekten

ADELGUNDENSTRASSE 13 80538 MÜNCHEN

TEL: 0 89/29 00 970 FAX: 0 89/ 29 00 97-97

MAIL: ARCHITEKTEN @ GSP - ARCHITEKTEN . DE

Projekt - Verfasser - LPH - Bauteil - Planer- Planart - Ebene - Nummer - Index - Status			
KIT - GSP - 5 - BTB - ARC - DS - XX - 14 - BV			
	B	30/03/2026	IA
	A	30/01/2026	IA
± 0,00 = +114,06 DHHN2016	INDEX	DATUM	GEZ.
PLANFORMAT DIN A2			
MASZSTAB 1:20			
DATUM 07.04.2026			